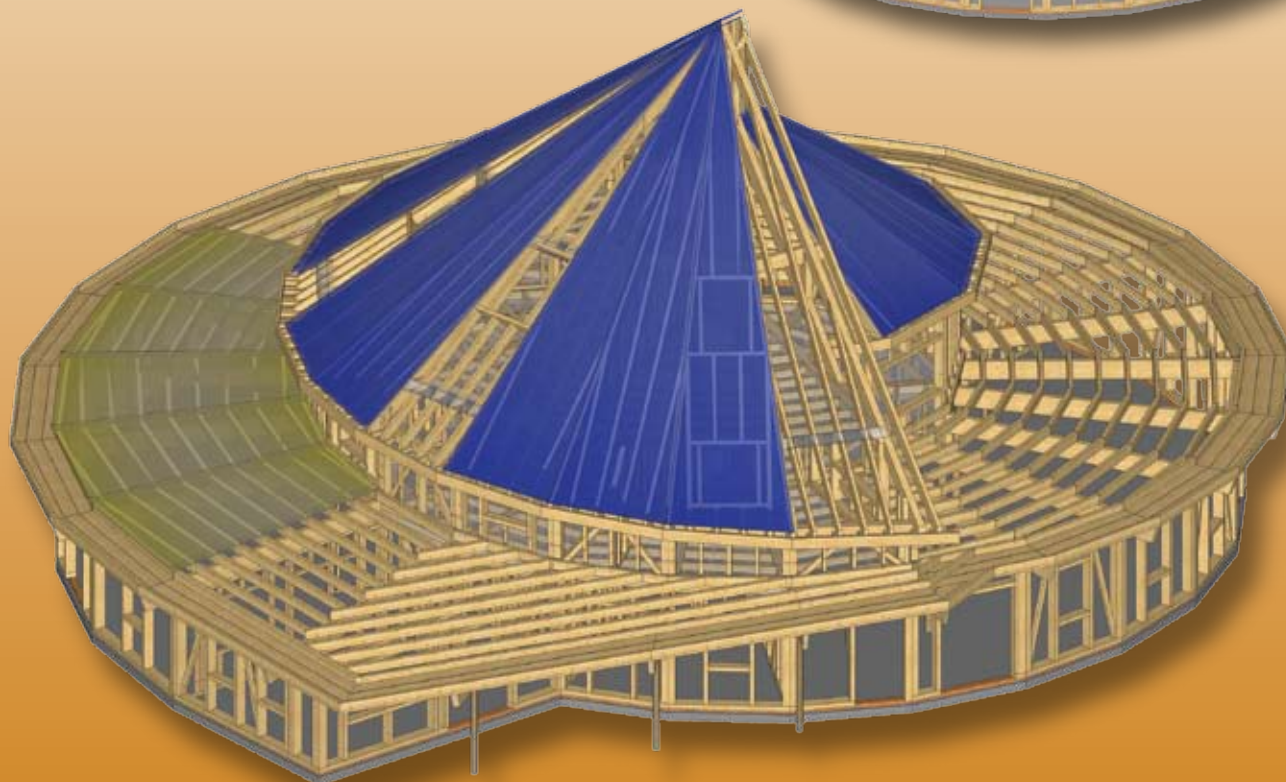
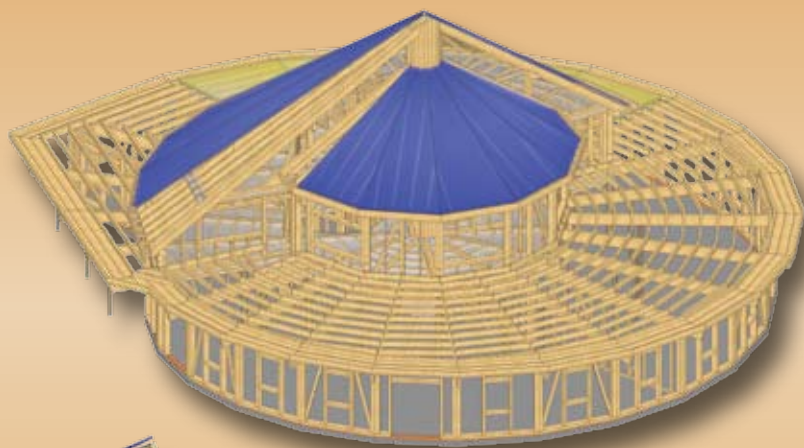
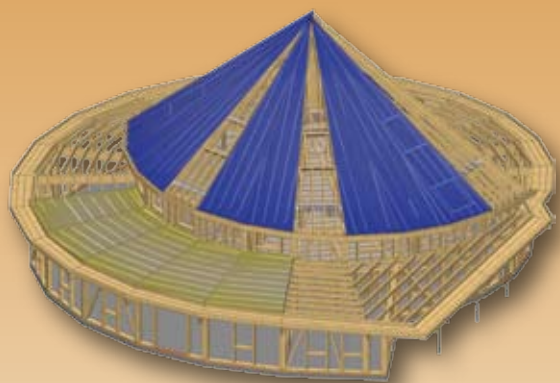


tetto &
pareti

in Legno

PERIODICO DELL'EDIFICARE CON IL LEGNO





Una Sirena in Sala Bagno

fra Sanitari Creativi ed Ecologici

DALLA GENIALITA' DELLO SCULTORE PIETRO ARNOLDI COMPONENTI D'ARREDO PER AMBIENTI ORIGINALI

Quale uomo non vorrebbe rilassarsi con una bellissima "sirena" adagiata sul bordo della vasca da bagno, silenziosa e discreta, dalle curve morbide e sensuali? Sicuramente "Lei" non si permetterà di sorridere dei vostri "inestetismi" e manterrà rassicurante la stessa posizione. Quale donna si presterebbe a tanto? Solo una: la sirena in legno di Pietro Arnoldi, creativo e geniale scultore, definito il "re della motosega" (*strumento con*

il quale l'artista "forgia" il legno antico con grande abilità e lo trasforma in materia viva dalle sinuose forme, NdR).

Un sogno raggiungibile, quindi, che non metterà in crisi nessun matrimonio dato che la figura, femminile e compiacente, è in materiale ligneo.

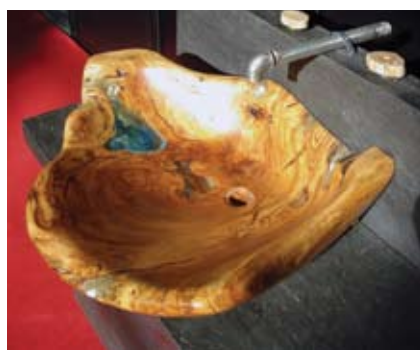
La lama penetra decisa e incide le venature lignee riportando alla luce sensuali forme; leggiadre vestali imprigionate dentro tronchi e antiche radici,

esaltazione della femminilità, curve sinuose, morbide movenze, profumo di acero e abete.

È nel legno antico, recuperato da vecchie caschine, che lo scultore bergamasco - nato a Taleggio (in "una ridente valle dai bei panorami ma poche risorse"...), trova la sua ispirazione e ne apprezza maggiormente la forza perché, come lui stesso afferma "porta con sè un vissuto che non fa parte solo del luogo ma di chi vi ha abitato nel tempo"... (Tettoe&Pareti in Legno n.5 settembre 2007).

Sempre in evoluzione, alla costante ricerca di nuovi stimoli e forme, l'eccentrico artista si ripropone quest'anno con nuove creazioni legate al design di interni ed in particolare a sanitari originali come lavandini o la vasca con "sirena" assemblata in lamellare di larice, messo





con olio naturale per renderlo idrorepellente e durevole nel tempo offre certezza di durata e facilità d'uso creando un elemento di calore e accoglienza senza pari. Unito alla pietra offre spunti per nuove creazioni per l'arredamento e da modo di accogliere i propri ospiti con il calore e l'armonia che sono propri della materia naturale". Sono diversi i materiali con i quali Arnoldi si mette in gioco oltre alla pietra e il legno: vetro, resina, stucchi e colori. La sua produzione è viva, calda e armoniosa, come armoniose sono le sue bellissime sculture femminili. "Il corpo di donna è un tema ricorrente nelle mie opere che prima affronto in maniera astratta, ma l'obiettivo è quello di riuscire a farlo in modo figurativo fino a giungere al ritratto con la motosega". A quel punto le sapienti mani dell'artista ne accarezzano con gli

sempre nella stessa direzione di vena per limitare i movimenti del legno. Le Dimensioni massime sono 180x80 cm. Pensata con l'intento di dare vita ad una sala bagno in cui anche lo spirito viene ritemperato, non solo dal nobile materiale naturale, "ma anche alle forme femminili che accompagnano ed esaltano i nostri momenti". Non solo funzione pratica - precisa l'autore - ma anche cura per lo spirito. "Lavelli in legno sono l'ultima mia

ricerca ed espressione artistica, dettata anche dalla necessità di arredare la mia nuova casa. La scelta di questo materiale, ed in questo caso l'olivo, è dettata da un forte richiamo della natura per un ambiente asettico e freddo come il bagno dove un elemento naturale e armonioso, un angolo di foresta, mi da la sensazione di appagamento e di benessere come nessun altra materia potrebbe offrirmi. Il legno trattato con resine o



strumenti idonei il corpo "acerbo" plasmandolo e levigandolo fino ad ottenere le sinuose forme che contraddistinguono le sue sculture. Ed ecco materializzarsi da una porta, come uno Zeffiro, una donna velata, femminile, feconda come la Madre Terra, riproposta davanti e dietro in tutta al sua sensuale bellezza. Non una produzione di massa, quella dell'artista



bergamasco, ma pezzi esclusivi e unici (complementi d'arredo come sedie, tavolini, divani, soprammobili, culle per neonati ricavate da botti per il vino..) che incontrano non solo il plauso della critica, ma anche quello degli acquirenti. Pietro Arnoldi è un artista che ama la femminilità: nelle sue opere esalta le forme e la forza interiore dell'altra metà del cielo.





Di recentissima produzione è la scultura creata estemporaneamente nel parco di una villa da un tronco informe. La figura di donna (foto a fianco) sorregge il mondo come a volersi fare carico del dolore degli uomini. Fascino e potenza in un busto forte, il cui viso è appena accennato, quasi celato, a testimonianza di un pudore antico che contraddistingue tutte le opere figurative dell'autore.

Laura Stradaroli

laura@cazorzedizioni.it

Info: www.pietroarnoldi.it



Costruiamo con il legno il nostro impegno per l'ambiente.

Grazie alla sua sostenibilità e alle sue elevate capacità strutturali, termiche e acustiche, il legno assumerà un ruolo sempre più importante nelle costruzioni. **Assolegno** è l'associazione FederlegnoArredo che rappresenta e tutela tutte le imprese italiane che, dalla prima lavorazione alla realizzazione di grandi strutture, utilizzano il legno. A queste aziende assicura assistenza, formazione e costante aggiornamento, sia in ambito normativo, che tecnico e ambientale, facendosi promotrice, nello stesso tempo, di una sana ed efficace politica forestale.

*Associarsi è la scelta delle aziende che guardano al futuro.
Associati per crescere.*

Design: Ulrich/Armani



La forza è un gioco di squadra.



federlegnoarredo.it



ASSOLEGNO
ASSOCIAZIONE FEDERLEGNOARREDO